



ご注文者様の情報記入欄

| | | | |
|------|-----------|-------|--|
| ご注文日 | 年 月 日 () | 受付No. | |
| 団体名 | フリガナ | TEL | |
| | | FAX | |
| お名前 | フリガナ | 携帯 | |
| | | | |
| ご住所 | 〒 | フリガナ | |
| | | 都道府県 | |

ご注文商品

| 品番 | 品名 | カラーNo. | カラー名 | サイズ | 数量 | 価格(税込) |
|------------|------------|--------|------|-----|----|--------|
| 例: 021-NCS | カジュアルスウェット | 010 | レッド | M | 5 | |
| | | | | | | 円 |
| | | | | | | 円 |
| | | | | | | 円 |
| | | | | | | 円 |
| | | | | | | 円 |

マーキングのご指定 ※位置No.は別紙イラストからお選びください。

| 1ヶ所目 | | | 2ヶ所目 | | |
|-------|-----|--|-------|-----|--|
| 位置No. | カラー | | 位置No. | カラー | |
| | | | | | |

※スウェット上下や商品によってマーキング位置が違う場合は[位置No.]の欄に「品番」と、「スウェット1」や「パーカー3」のように記入してください。

| | | | | |
|----------|----------|---------|--------|---------|
| デザイン作成方法 | webの書体から | 手描き原稿から | データご支給 | 当方に制作依頼 |
|----------|----------|---------|--------|---------|

| | | | |
|---------|-----|----|--------|
| マーキング方法 | シルク | 転写 | カッティング |
|---------|-----|----|--------|

| | | | | | | |
|------|---|----|---|-------|---|--------|
| 商品合計 | + | 送料 | + | 代引手数料 | = | お支払い合計 |
| 円 | | 円 | | 円 | | 円 |

※太枠内は当方にて記入しますので空けておいて下さい。

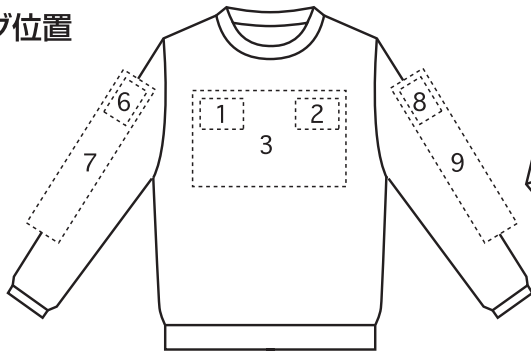
お振込の場合(当てはまる□にレ印をご記入下さい)

阿波銀行…川内支店 普通 1178039 株式会社アスペック
 ジャパンネット銀行…001-8278593 石井 清
 ゆうちょ銀行…16220-4774591 株式会社アスペック
 (他行からの場合)…六二八店 普通 477459

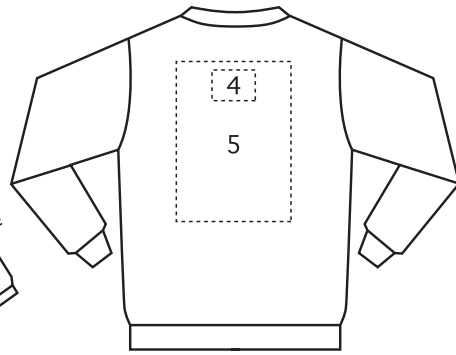
デザイン指示



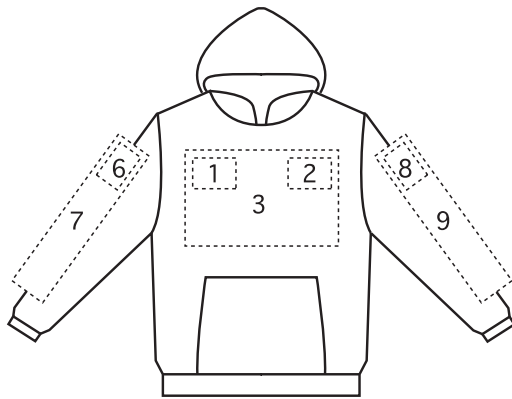
■マーキング位置



FRONT



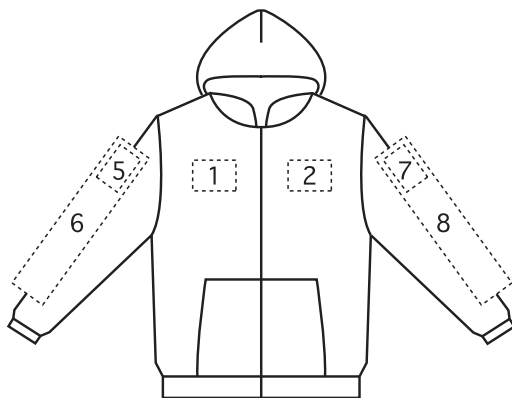
BACK



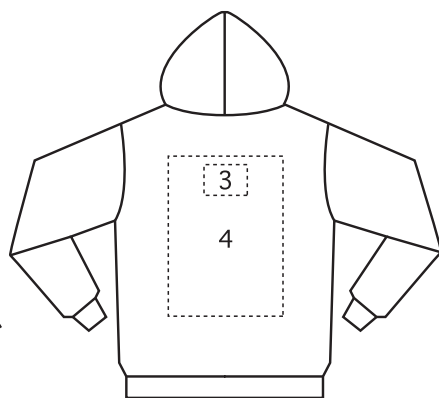
FRONT



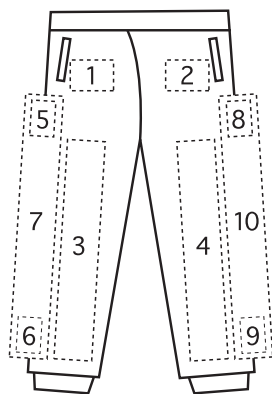
BACK



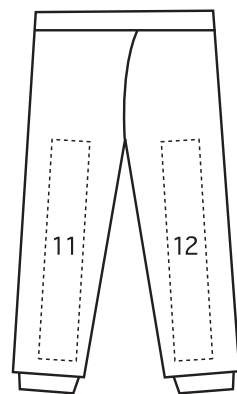
FRONT



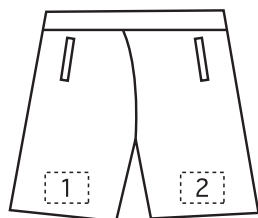
BACK



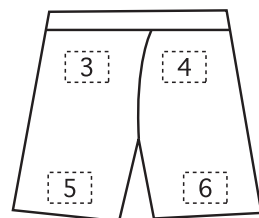
FRONT



BACK



FRONT



BACK